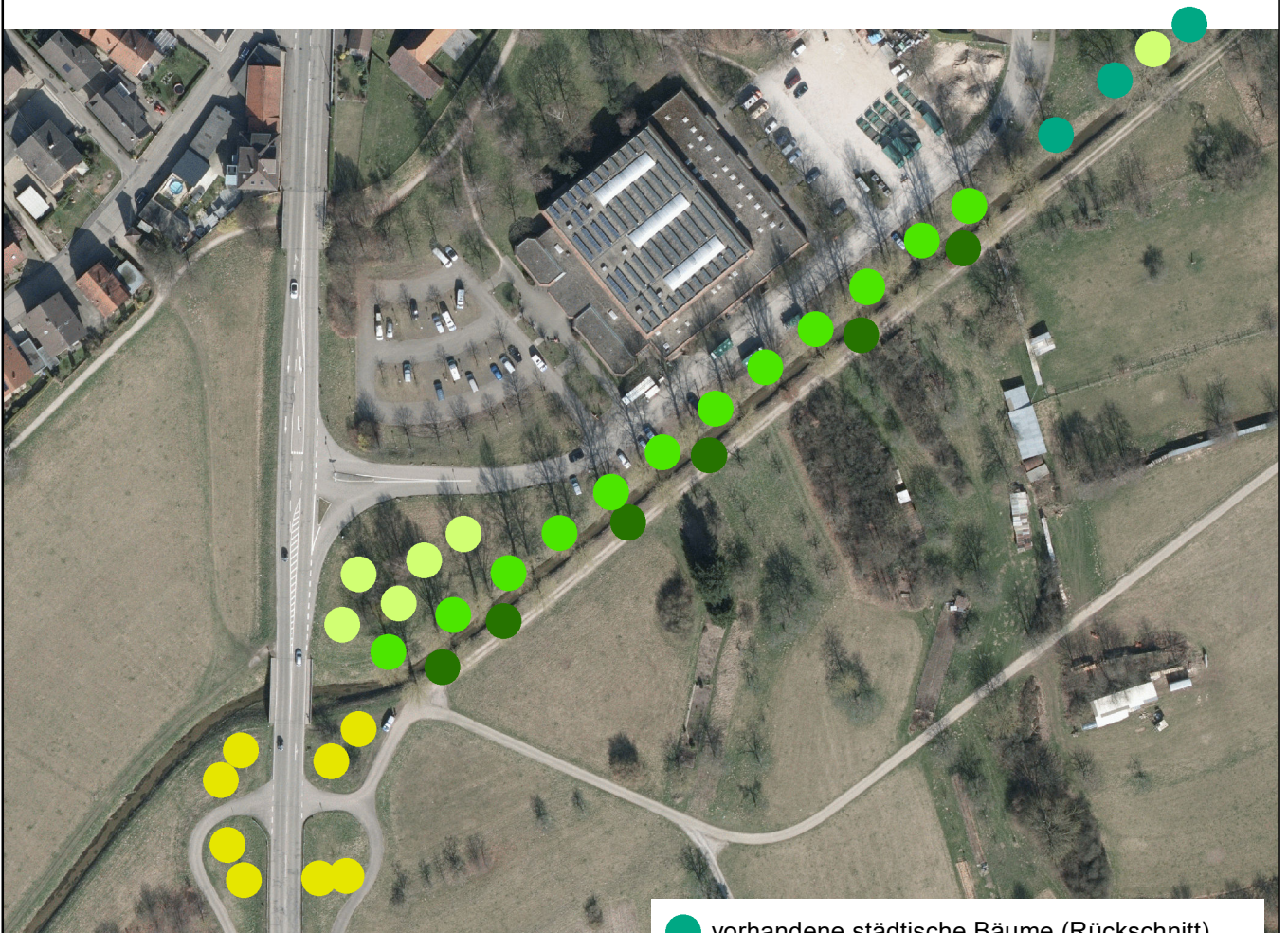







Planungsempfehlung mit Ersatzpflanzung



-  vorhandene städtische Bäume (Rückschnitt)
-  Pyramiden-Pappeln (neu)
-  Vogelkirschen und Traubenkirschen (neu)
-  Obstbäume und Eichen (Ersatzpflanzungen)
-  Linden und Kornelkirschen (Ersatzpflanzungen)